



STATE OF THE ART HANGING SYSTEMS



*enjoy life, love living*  
systèmes de suspension  
flexibles pour votre  
intérieur

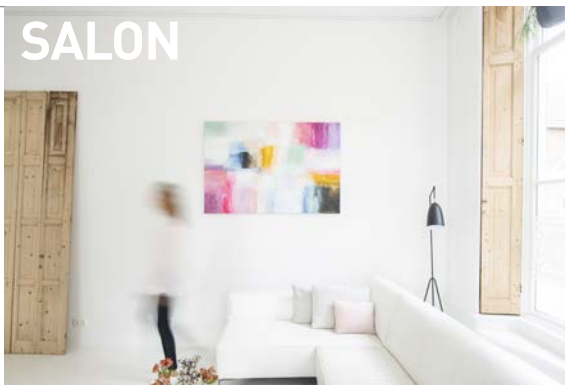


# CONTENU

enjoy life, love living

04

SALON



06

CUISINE À VIVRE



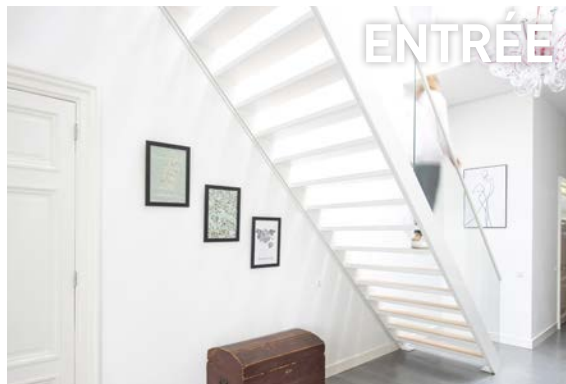
08

CUISINE



ENTRÉE

10



CHAMBRE  
D'ENFANTS

12



CHAMBRE  
À COUCHER

14



CONSEILS

16

RAILS &  
SPÉCIFICATIONS

18

ACCESSOIRES

26

De la conception à la production de nos systèmes d'accrochage de cadres, nous nous efforçons de vous apporter la meilleure qualité, tout en attachant une importance particulière à



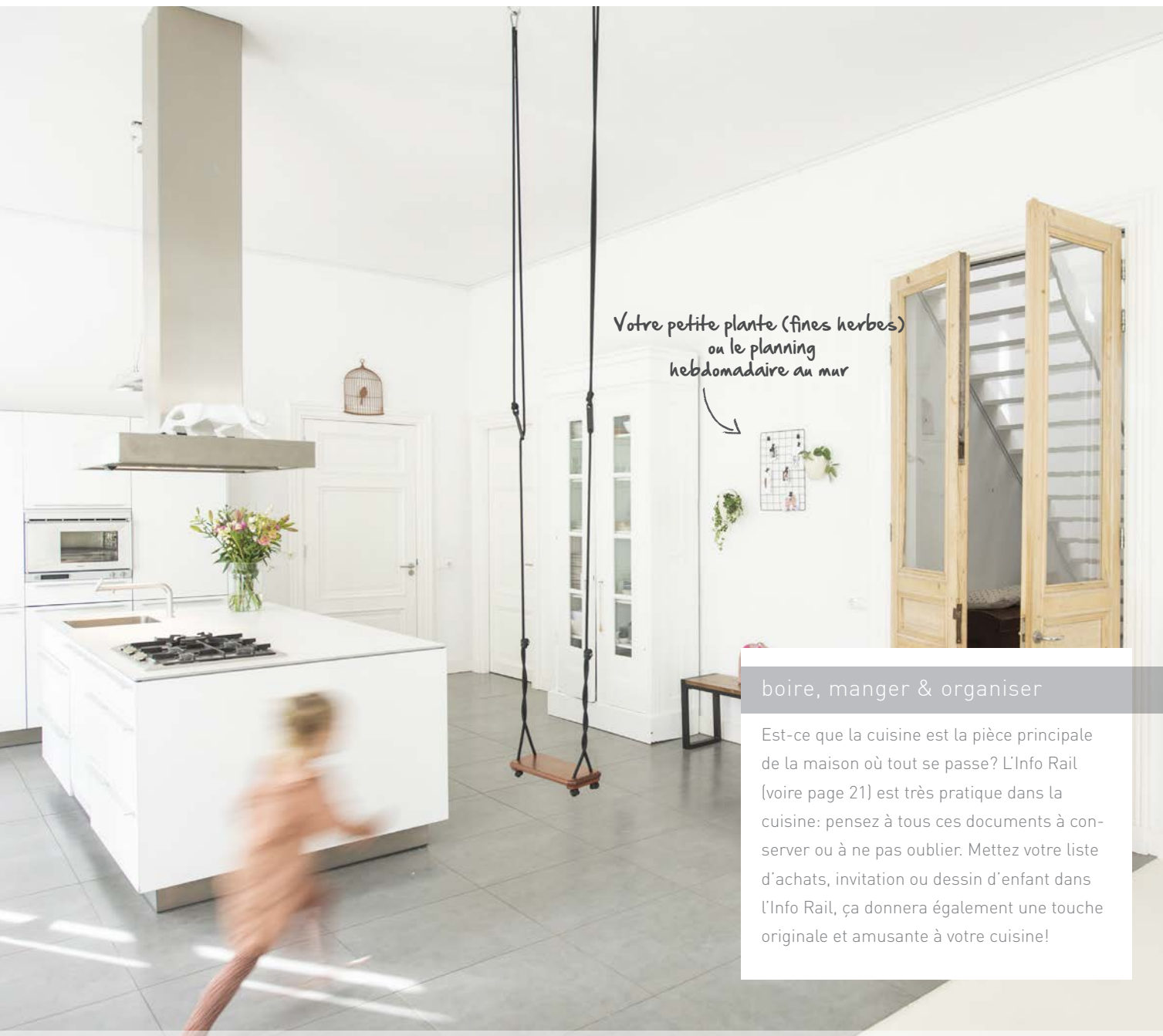
la cimaise s'applique  
parfaitement au  
plafond

à gauche ou à droite  
ou à l'autre mur



## style & restyle

Vous avez votre propre style et vous accordez une importance à la qualité de votre intérieur. Vous ne pensez pas toujours à l'intégration des systèmes d'accrochage, alors que ces systèmes peuvent avoir une fonction très utile dans votre intérieur. Vous aimez changer votre intérieur tous les trois mois? Avec un système de suspension flexible, vous pouvez également réorganiser vos murs sans problème.



Votre petite plante (fines herbes)  
ou le planning  
hebdomadaire au mur

boire, manger & organiser

Est-ce que la cuisine est la pièce principale de la maison où tout se passe? L'Info Rail (voire page 21) est très pratique dans la cuisine: pensez à tous ces documents à conserver ou à ne pas oublier. Mettez votre liste d'achats, invitation ou dessin d'enfant dans l'Info Rail, ça donnera également une touche originale et amusante à votre cuisine!

la cimaise n'est pas visible derrière la corniche

## vivez & revivez

L'utilisation de corniches apporte une finition parfaite au style que vous avez choisi pour l'intérieur de votre maison. Avec un système d'accrochage, qui est installé derrière la corniche (et qui est donc non visible), vous aurez la flexibilité de changer les décorations aux murs sans toucher à la finition parfaite de la pièce (sans endommager les murs).





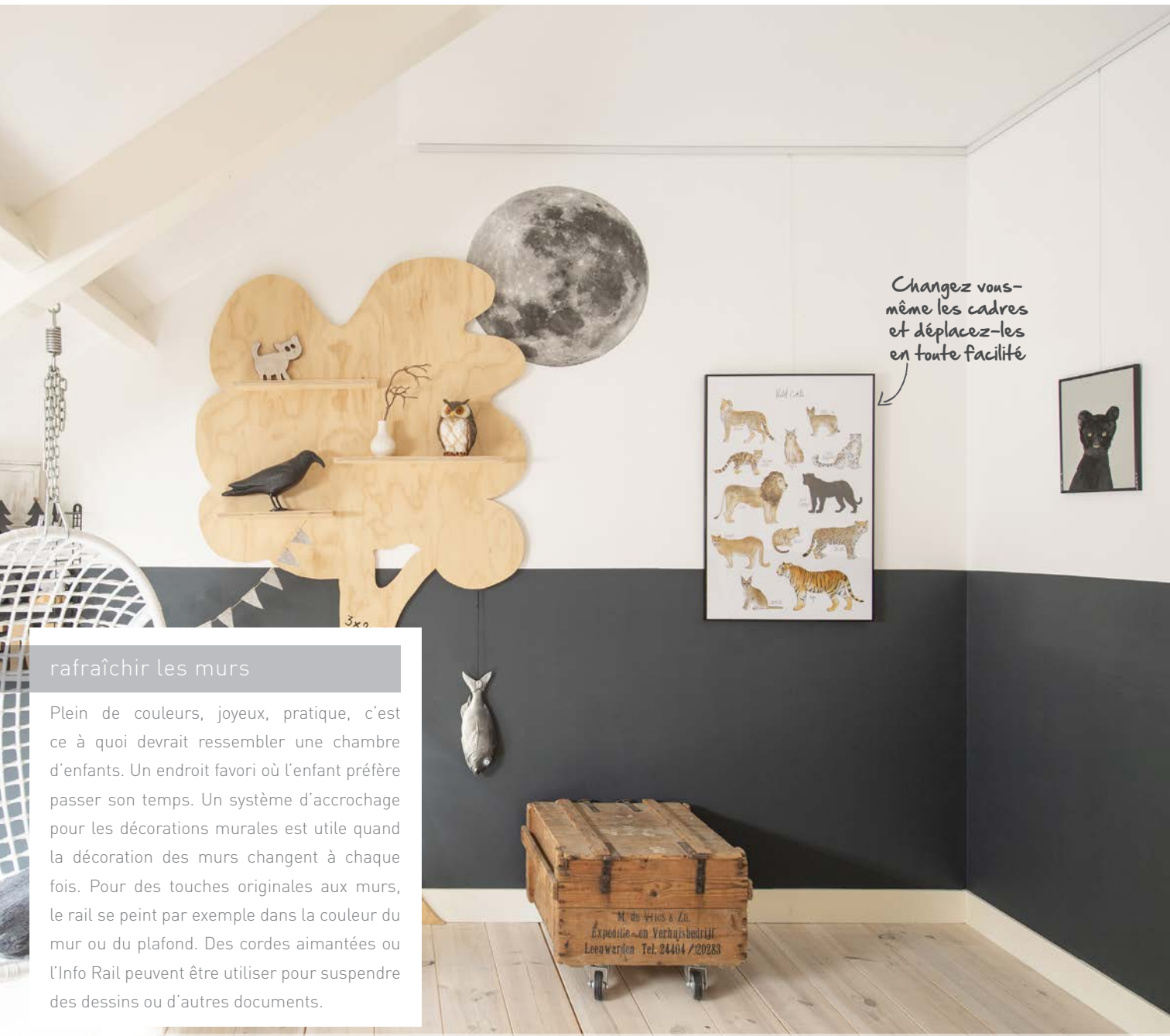


Utilisez l'ensemble de suspension Stopper pour suspendre les cadres si vos murs sont inclinés

Destinations de vacances (de rêve) ou souvenirs de voyage

## accueil chaleureux

Vous aimez également conserver vos souvenirs sous forme d'images dans votre entrée? Avec un système d'accrochage de cadres, ça semble très organisé et par ailleurs un tel système facilite l'accrochement ou l'ajout de photos.



Changez vous-même les cadres et déplacez-les en toute facilité

## rafraîchir les murs

Plein de couleurs, joyeux, pratique, c'est ce à quoi devrait ressembler une chambre d'enfants. Un endroit favori où l'enfant préfère passer son temps. Un système d'accrochage pour les décorations murales est utile quand la décoration des murs changent à chaque fois. Pour des touches originales aux murs, le rail se peint par exemple dans la couleur du mur ou du plafond. Des cordes aimantées ou l'Info Rail peuvent être utiliser pour suspendre des dessins ou d'autres documents.

# CHAMBRE À COUCHER

détente & un moment pour

15

Suspendez de jolis cadres où vous voulez !



## détente & un moment pour soi

L'endroit où vous pouvez vous détendre, vous retrouver enfin, l'endroit où vous passez en moyenne le plus grand nombre d'heures de votre existence. Mis à part le lit et l'armoire, vous voudrez peut-être suspendre dans votre chambre un grand miroir, aménager un mur avec différentes photos ou même un beau tableau.





Rien de plus simple  
que de raccorder  
le rail

enjoy life, love living

Souvent on cherche une solution d'accrochage pour un tableau spécial ou pour un endroit particulier dans la maison. On ne pense pas toujours à intégrer les rails tout le long du mur dans une pièce, alors que ceci donne le meilleur résultat pour la finition de la pièce. En plus, vous gardez à tout moment la flexibilité de mettre au point le mur comme vous avez envie à ce moment.

# RAILS & SPÉCIFICATIONS

enjoy life, love living



Click rail

montage MURAL



Intégrer un système d'accrochage flexible dans votre intérieur se fait facilement avec le Click Rail. En insérant les fils avec des crochets de votre choix, vous avez la flexibilité dans l'accrochage de vos décorations. Vous avez l'option de peindre la cimaise: par exemple dans la couleur du mur pour une transition subtile de la cimaise au mur.

Click Rail est disponible en plusieurs couleurs:



Aluminium



Crème RAL 9010

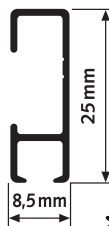


Blanc RAL 9016

peut être peint



Spécifications:



Installez les clips sur le mur (tous les 40 cm)



Cliquez et connectez la cimaise sur les clips

En option:



Utilisez du kit pour une finition parfaite

En option:



La cimaise peinte dans la couleur du mur donne une belle finition

# RAILS & SPÉCIFICATIONS

enjoy life, love living

21



Basic  
rail

montage  
MURAL

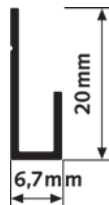


Le Basic Rail est une cimaise qui se fixe au mur. Ce système de suspension en forme de J ouvert, permet, grâce aux ressorts coulissants, de suspendre facilement des tableaux et autres décorations murales. Selon le poids du tableau ou de la décoration murale, différents crochets de suspension peuvent ensuite être glissés sur le fil de suspension en perlon.

Basic Rail est disponible en:

Crème  
RAL 9010

Spécifications:



Info  
rail

montage  
MURAL



L'Info Rail est un système de présentation idéal pour les cartes, posters, dessins et photos au mur. Voilà un rail pratique et original à ajouter au mur. Le montage est simple : le rail se fixe solidement au mur à l'aide de clips. Grâce à la fixation en caoutchouc dans le rail, rien de plus simple que de suspendre et de changer son contenu rapidement et en souplesse.

Info Rail est disponible en:

Aluminium

Blanc  
RAL 9016

Spécifications:

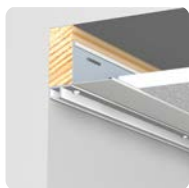


# RAILS & SPÉCIFICATIONS

enjoy life, love living



montage  
**AU PLAFOND**

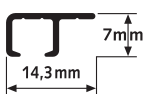


Si un montage mural n'est pas possible, le Top Rail représente l'une des alternatives pour un montage au plafond. Ce système de suspension subtil convient tout à fait à une utilisation en combinaison avec des faux plafonds: Top Rail se fixe tout simplement contre la lame en bois. Le système de suspension devient ainsi quasiment invisible dans le plafond. Les fils de suspension avec crochet au choix se glissent aisément dans le rail et permettent une pose flexible pour l'aménagement des murs.

Top Rail est disponible en:

**Blanc  
RAL 9003**

Spécifications:



montage  
**AU PLAFOND**



L'Up Rail est la cimaise au plafond par excellence: Ce système de suspension se fixe en toute simplicité aux plafonds en béton. La jolie forme arrondie de la cimaise remplit l'espace entre le mur et le plafond, ce qui rend le système de suspension de tableaux discret et pratiquement invisible. Les fils de suspension avec crochets peuvent être glissés dans le rail, ce qui permet de déplacer et de remplacer les décorations murales en toute souplesse et simplicité.

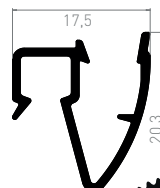
Up Rail est disponible en:

**Blanc  
RAL 9016**

peut être peint



Spécifications:



# RAILS & SPÉCIFICATIONS

enjoy life, love living



Avec le Deco Rail, corniche et système de suspension ne font qu'un seul produit. Le rail se fixe au mur en quelques étapes simples. Il est ensuite possible de poser la corniche au choix. Cliquez un fil de suspension dans le Deco Rail à l'endroit où vous le souhaitez.

Le Deco Rail est disponible en combinaison avec 3 corniches ORAC en styles BASIC, MODERN et CLASSIC.



Basic



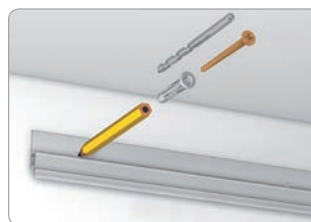
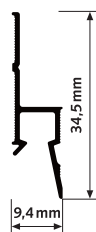
Modern



Classic



## Spécifications:



Montez les rails au mur



Enduisez la corniche de colle de pose



Fixez la corniche sur le rail et contre le plafond



## En option :

Peignez la corniche de la même couleur que le mur/plafond





Un châssis ou un cadre est toujours plus stable suspendu lorsqu'on utilise deux fils de suspension. Le poids du cadre ou de la décoration murale détermine le crochet le plus approprié. Pour des décorations murales plus lourdes, le crochet de suspension à charger d'un poids maximum de 15 kg est alors approprié. Picture Mouse est un fil de suspension pratique et original pour présenter de multiples documents tels que des cartes et des photos à l'aide d'aimants sur un cordon de suspension en acier. Pour les murs inclinés, il existe le système stopper oblique. Avec ce dispositif, vous pouvez également utiliser un système de suspension de tableaux flexibles pour des murs inclinés, dans une cage d'escalier par exemple.

Fils de suspension et crochets



Picture Mouse et Stopperset pour murs inclinés



L'arrière de ce que vous souhaitez suspendre doit également être pourvu des accessoires adaptés. Il y a des solutions pour les cadres en bois, les panneaux Dibond et les carreaux.

Accessoires pour l'arrière d'un cadre / Dibond ou carreau





## STATE OF THE ART HANGING SYSTEMS

### ARTITEQ

Herastraat 39

5047 TX Tilburg

Les Pays-Bas

T +31 (0)13 572 90 70

F +31 (0)13 572 90 75

info@artiteq.com

www.artiteq.com



8 714946 333642

art.nr. 3747



3747