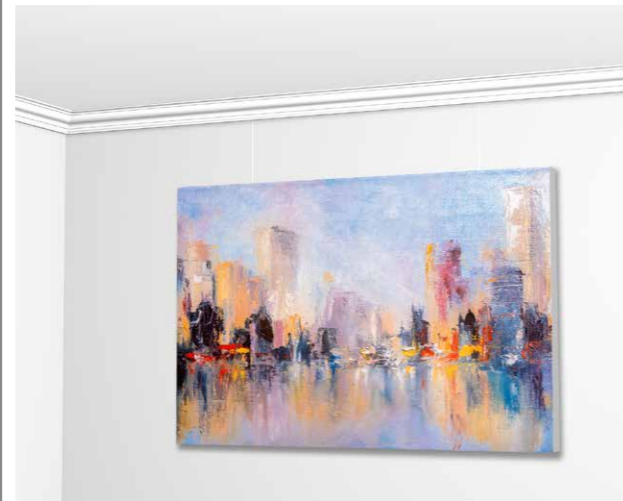
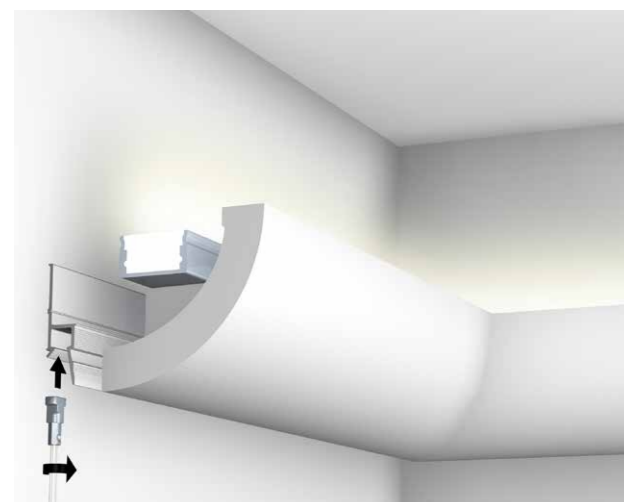


DECO RAIL / DECO RAIL LED

DECO RAIL (IN KOMBINATION MIT FORMLEISTE)



DECO RAIL LED (IN KOMBINATION MIT LICHTLEISTE)



SHADOWLINE

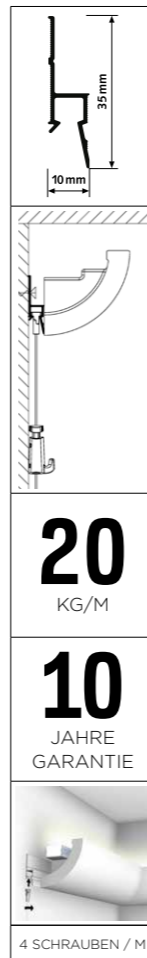
SHADOWLINE DRYWALL (IN KOMBINATION MIT GIPSPLATTEN)



SHADOWLINE MASONRY (IN KOMBINATION MIT STEINWÄNDE)



DECO RAIL LED



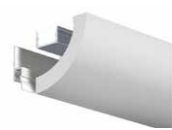
Unsichtbares Aufhängesystem mit subtiler indirekter Beleuchtung

Die Deco Rail LED ist ein Aufhängesystem und eine Lichtleiste mit subtiler indirekter LED-Beleuchtung in einem. Mit dem Beleuchtungsprofil C362 von ORAC fügen Sie von der Wand indirektes Licht hinzu. Ein modernes, stilvolles Finish im Interieur. Durch die Kombination der Deco Rail mit dem Beleuchtungsprofil entsteht ein unsichtbares Aufhängesystem und die Möglichkeit, die Wände flexibel zu schmücken. Glatt verputzte oder tapezierte Wände bleiben unversehrt, während es jederzeit möglich ist, Bilder aufzuhängen und zu versetzen. Aufhängeschnüre können an jeder beliebigen Stelle hinter dem Beleuchtungsprofil in die Schiene eingeklickt werden. Die Leiste für die indirekte Beleuchtung wird ohne LED-Leuchtmittel geliefert.

SCHIENE / BELEUCHTUNGSPROFIL



DECO RAIL - WEISS/PRIMER
RAL 9016



C362 BELEUCHTUNGSPROFIL

ARTIKEL NR. 200 cm	05.75100	05.75362
GRÖSSE PROFIL	5 x 5 x 200 cm	

BEFESTIGUNGSMATERIAL



290 ml (für 7-8 m)

LEIM FÜR DECO RAIL LED

FDP700 DECOFIX POWER 290 ML

ARTIKEL NR. 1017



SET BEFESTIGUNGSMATERIAL

9.4945
FISCHER duo power 5x25 5 mm

8x 9.4934
schraube 3,5 x 40 mm

4088



Credits: @vanderplayinterieur